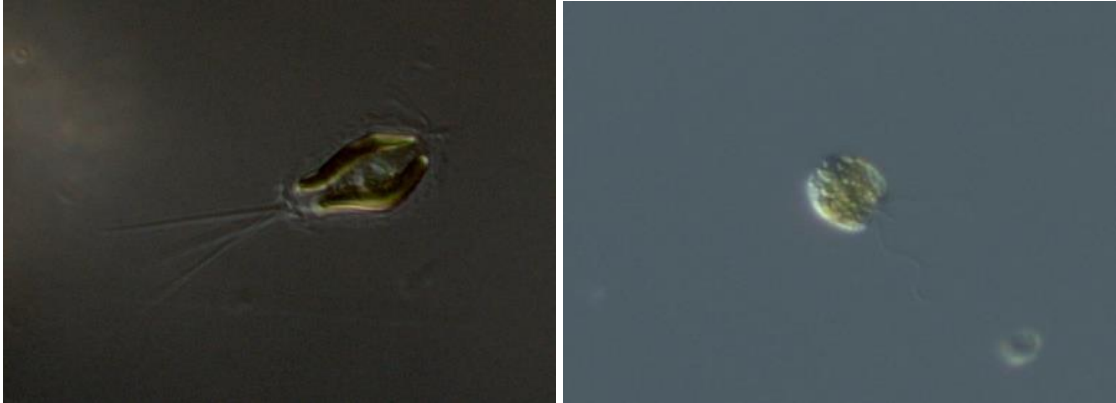


## Månadens alg oktober 2015



Bilderna ovan är från Koljöfjordens levandeprover i oktober. I provet fanns det många flagellater från släktet *Chrysochromulina*. *Chrysochromulina* är en av ganska många växtplanktonarter som kan skada fisk. Det är framförallt gälarna som är utsatta både för mekanisk påverkan och för gifter. 1988 blommade *Chrysochromulina polylepis* i Västerhavet. Blomningen var mycket omfattande, och påverkade även bottenlevande djur och växter. I media kallades den ”mördaralgen” eftersom den dödade mycket fisk.