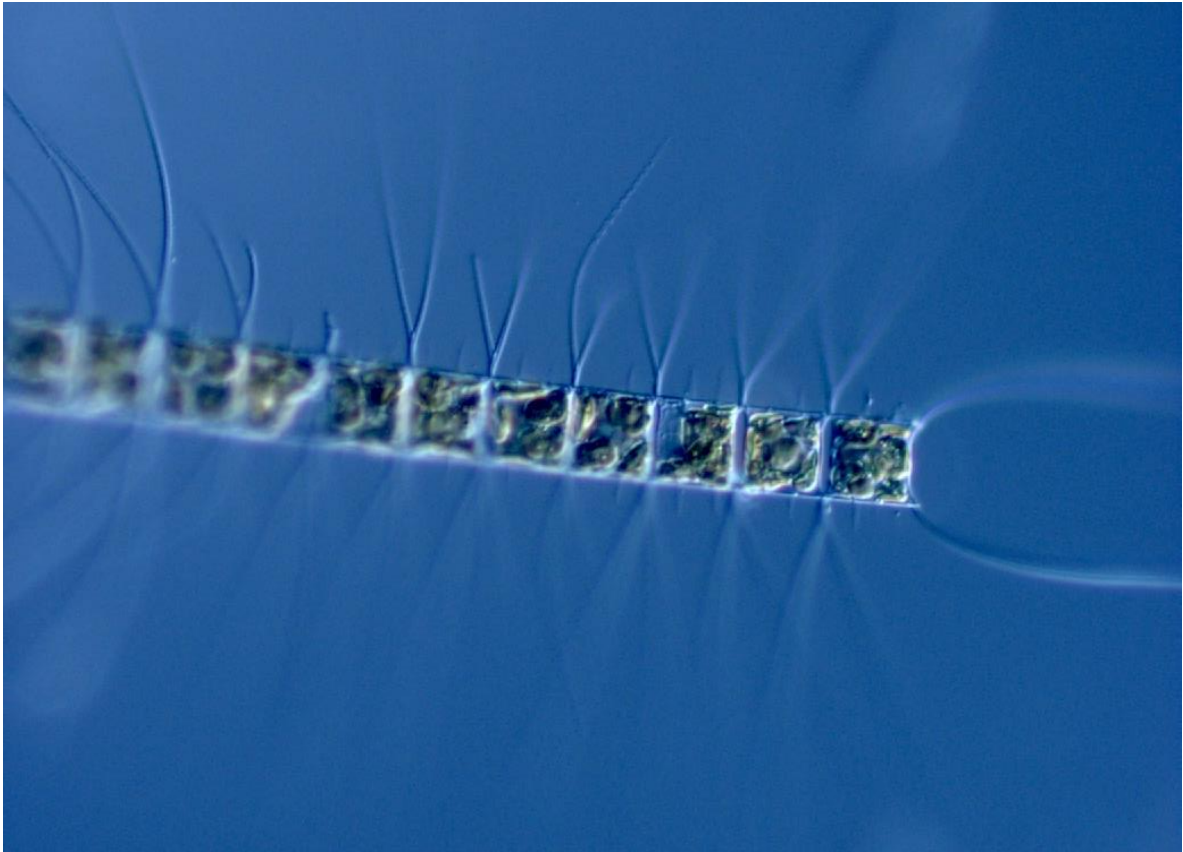


Månadens alg februari 2016



Chaetoceros decipiens från Stretudden

Chaetoceros är ett kiselalgsläkte med många arter. Dessa arter kan vara mycket svåra att skilja åt. De bildar långa kedjor och där cellerna sitter ihop sticker det ut spröt. Ibland sitter det korta spröt på cellerna. Förenklat kan man säga att man skiljer arterna på hur de sitter ihop, hur mellanrummet mellan cellerna ser ut och hur spröten och ändspröten ser ut. En annan viktig detalj är hur många kloroplaster cellen har.