

Månadens alg september 2017

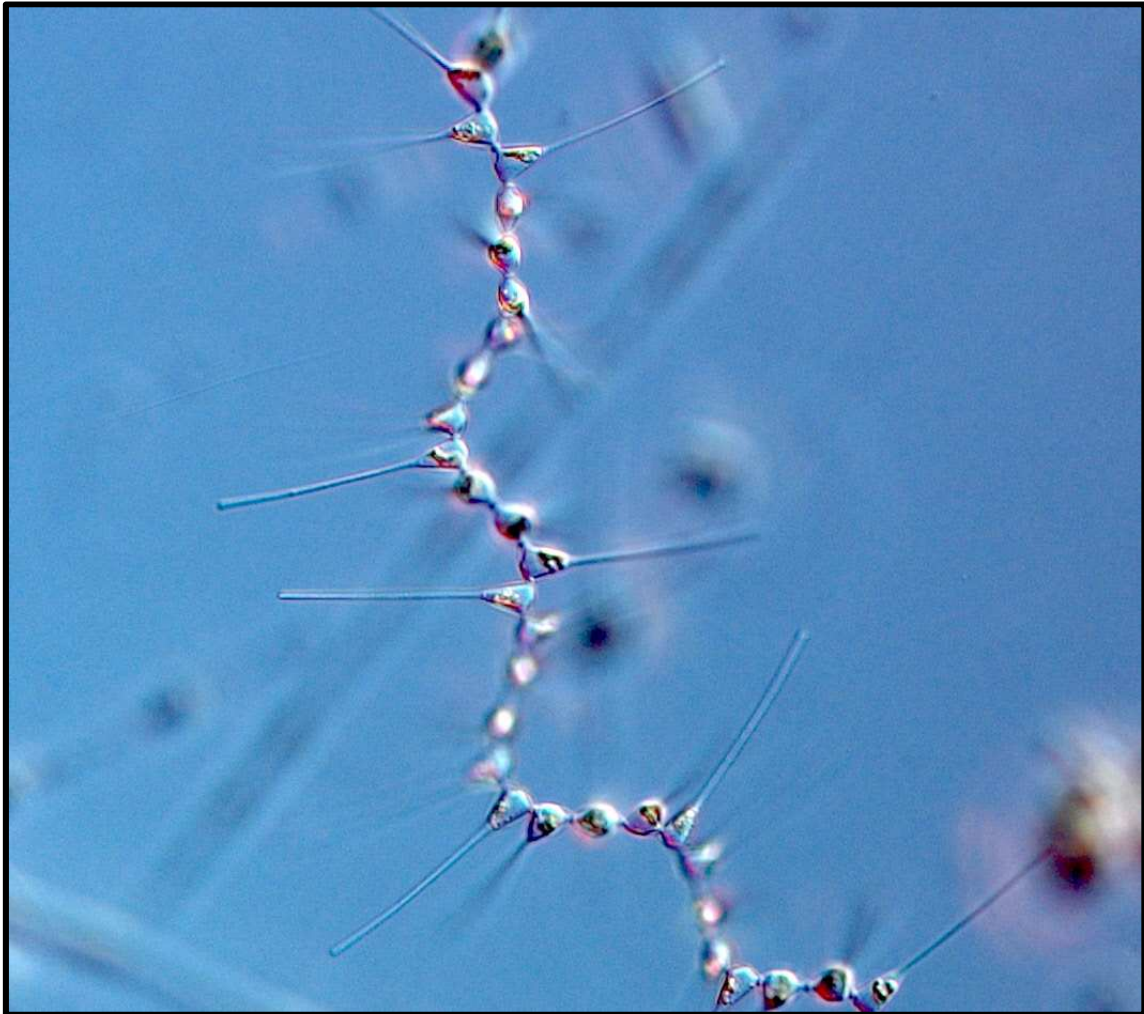


Foto: Ann-Turi Skjevik

Den kedjebildande kiselalgen *Asterionellopsis glacialis* förekom i rikliga mängder vid flera växtplanktonstationer under den senaste kustkontrollprovtagningen. Arten är ett vanligt inslag vid kiselalgsblomningar och kan finnas i stora antal både under vår och höst. Dess vackra snirklande kedjor är alltid en välkommen syn.