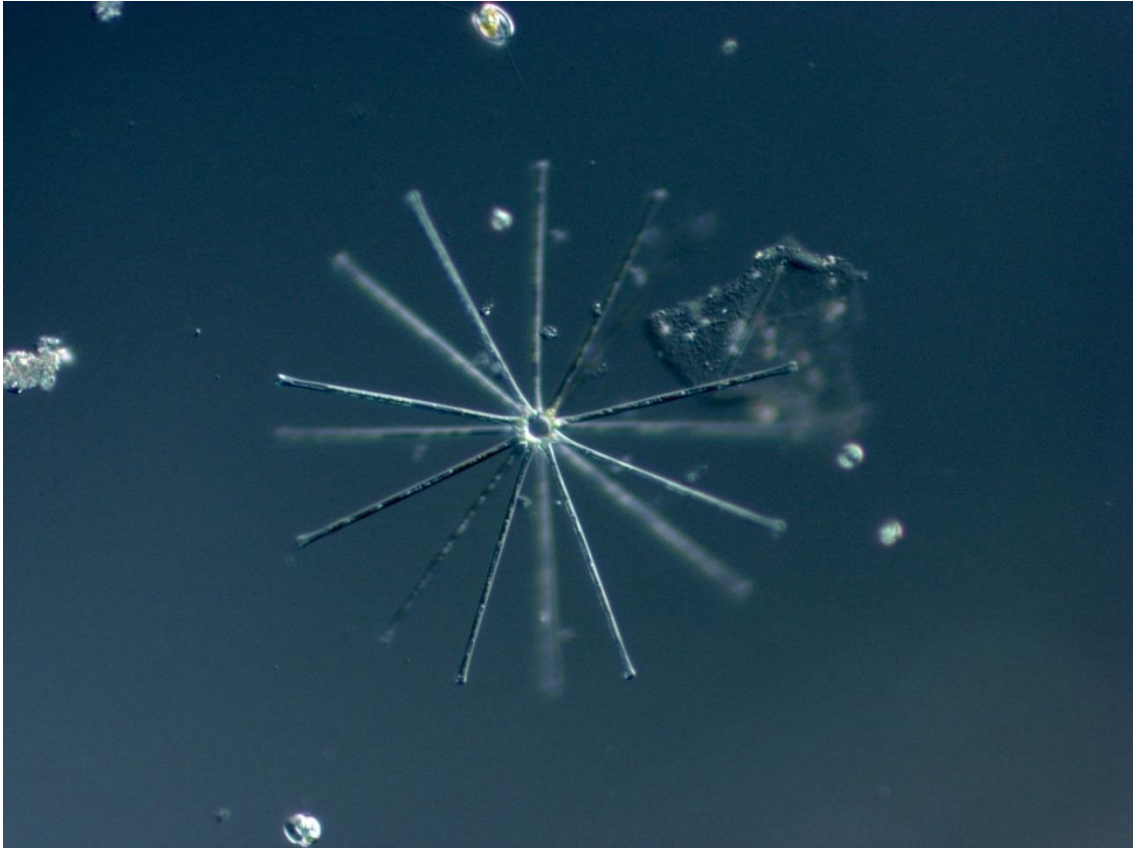


Månadens alg maj 2016



Asterionella formosa

Denna vackra kiselalg är en sötvattensart som kommit ut med Göta Älv och var i början av maj mycket vanlig vid Skalkorgarna. Cellen är en avlång pinne ca 0.1 mm långa. På fotot sitter flera celler ihop i en koloni och bildar denna vackra form.