

Månadens alg februari 2018

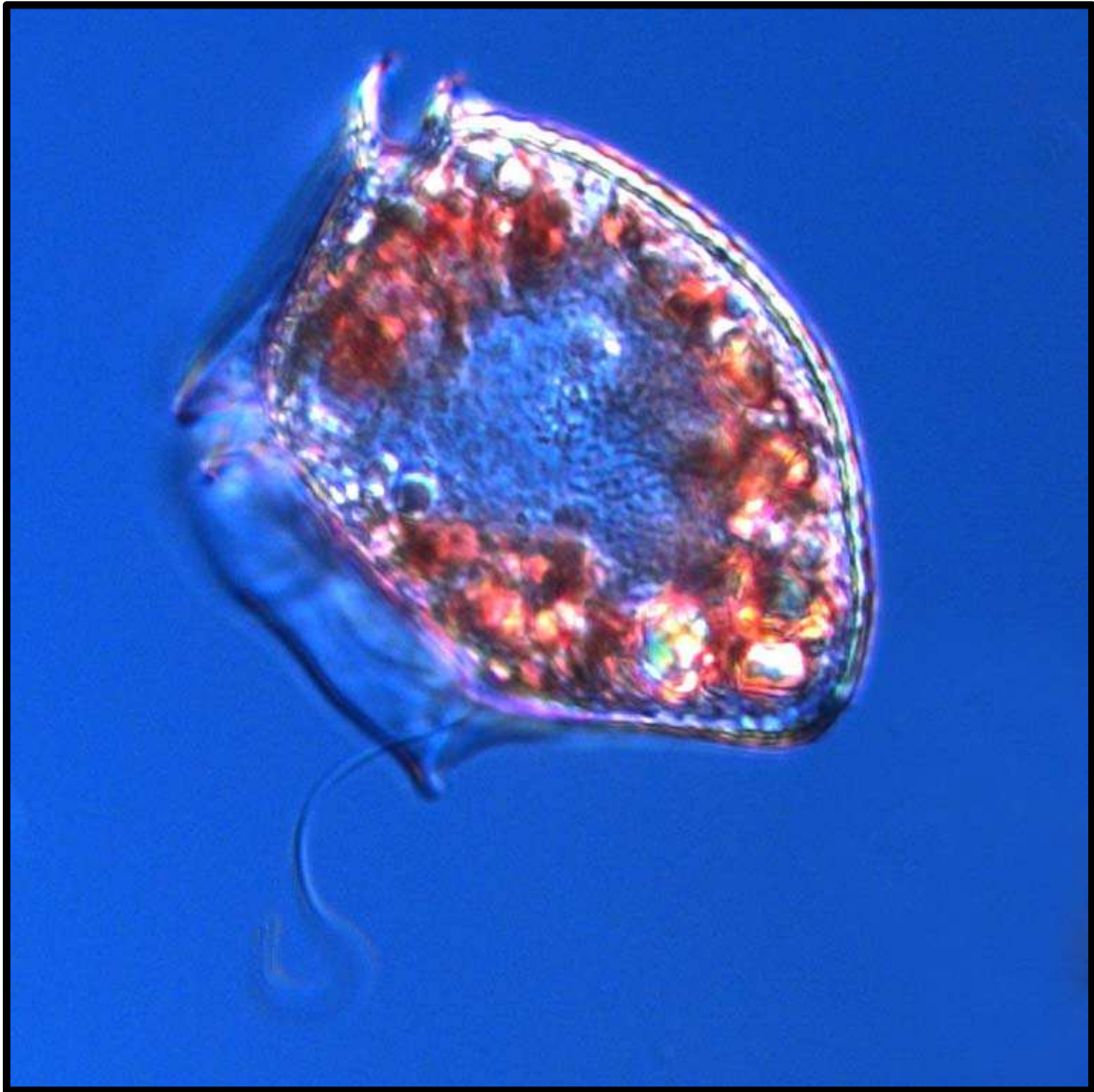


Foto: Ann-Turi Skjevik

Den potentiellt giftige dinoflagellaten *Dinophysis norvegica* var relativt vanlig i månadens växtplanktonprover. Arten förekommer året i om i varierande mängd, dock är det oftast under sommar-höst man finner den i högst cellantal. *D. norvegica* kan producera så kallade diarrégifter, men är en av de mindre potenta arterna inom släktet *Dinophysis*. Filtrerande musslor lagrar gifterna, vilket kan leda till förgiftning om musslorna konsumeras. Därför genomförs noggranna kontroller av musslor som odlas innan de skördas och säljs i tillägg till att havsvattnet analyseras för giftiga alger.