

## Månadens alg oktober 2018

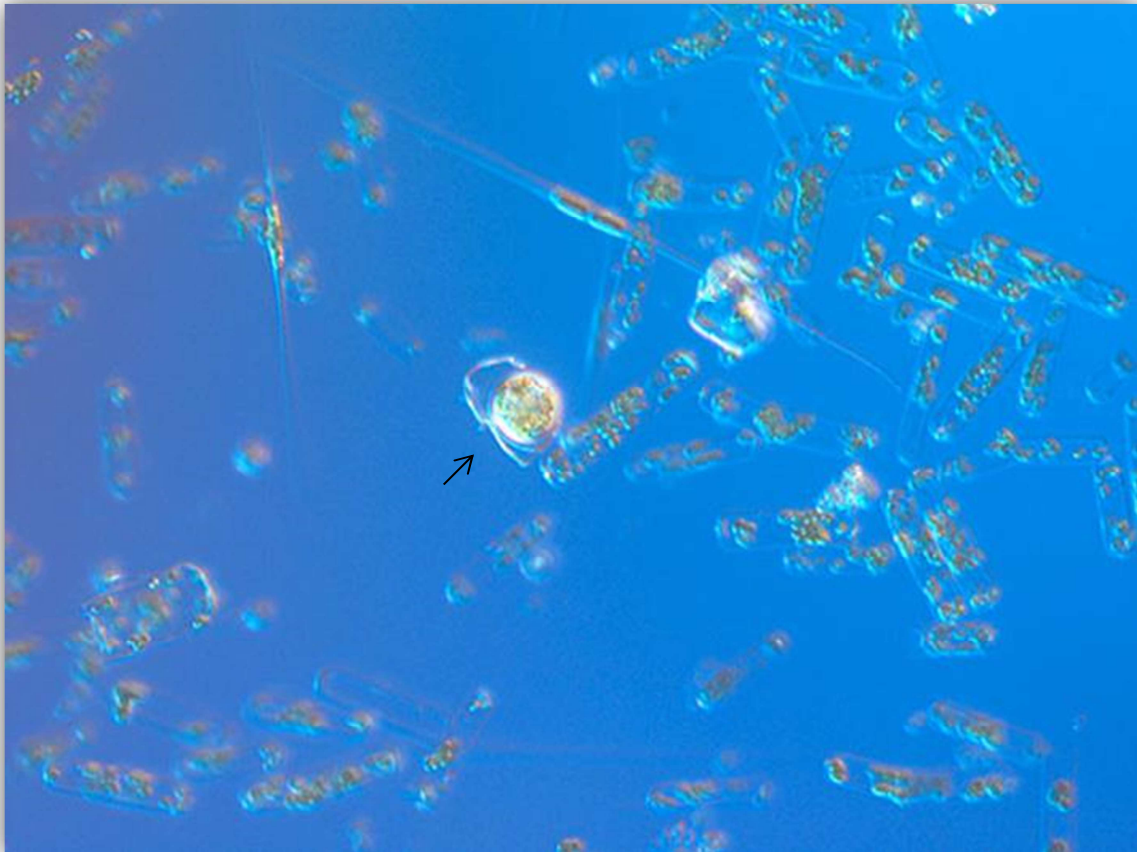


Foto: Ann-Turi Skjevik

Dinoflagellaten cf. *Pentapharsodinium dalei* (pil) har funnits i rätt stora cellantal vid de två senaste provtagningarna längs Bohuskusten i september och oktober. Ett sätt att känna igen arten på är att skalet delar sig på det speciella sättet som på bilden. Cellerna liknar många andra arter, och cf innan artsnamnet indikerar att identifieringen är osäker.

På bilden ligger cf. *P. dalei* bland kiselalgerna *Dactyliosolen fragilissimus* och *Nitzschia longissima*.