

Månadens alg maj 2018

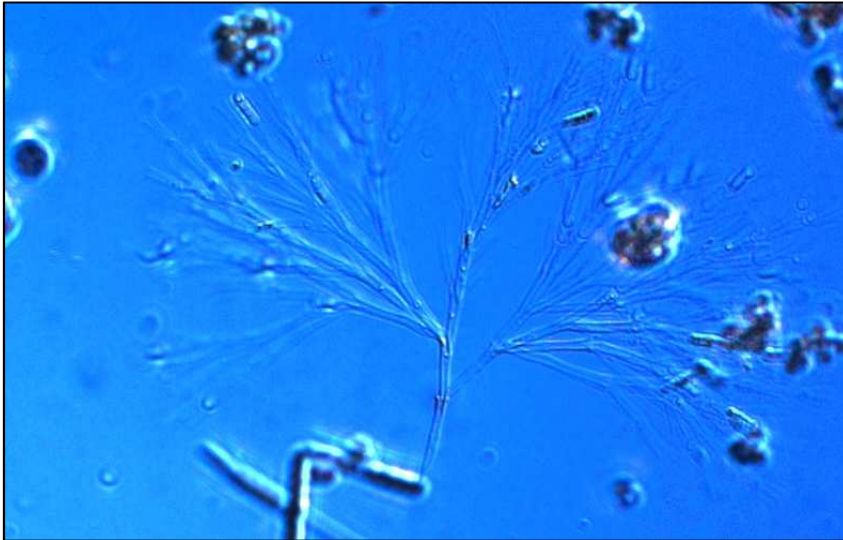


Foto: Ann-Turi Skjevik

Denna trädlikt kolonibildande art heter *Dinobryon balticum*. Varje enskild cell (se höger bild) ligger i en bägarliknande genomskinlig lorica. De två vänstra trådarna på algcellen är flagellerna och den högra är en plasmasträng som fäster cellen till lorica. Alla arter i släktet *Dinobryon* är mixotrofa, det vill säga de kan växla mellan att utnyttja solens energi för fotosyntes eller "äta" andra organismer. Det kan vara ljusstillgänglighet eller tillgång på "byte" som påverkar mixotrofa arter att växla strategi. Man kan också tänka sig andra teorier som triggas till att växla, som tillgång på näringsämnen.