

Månadens alg december 2018

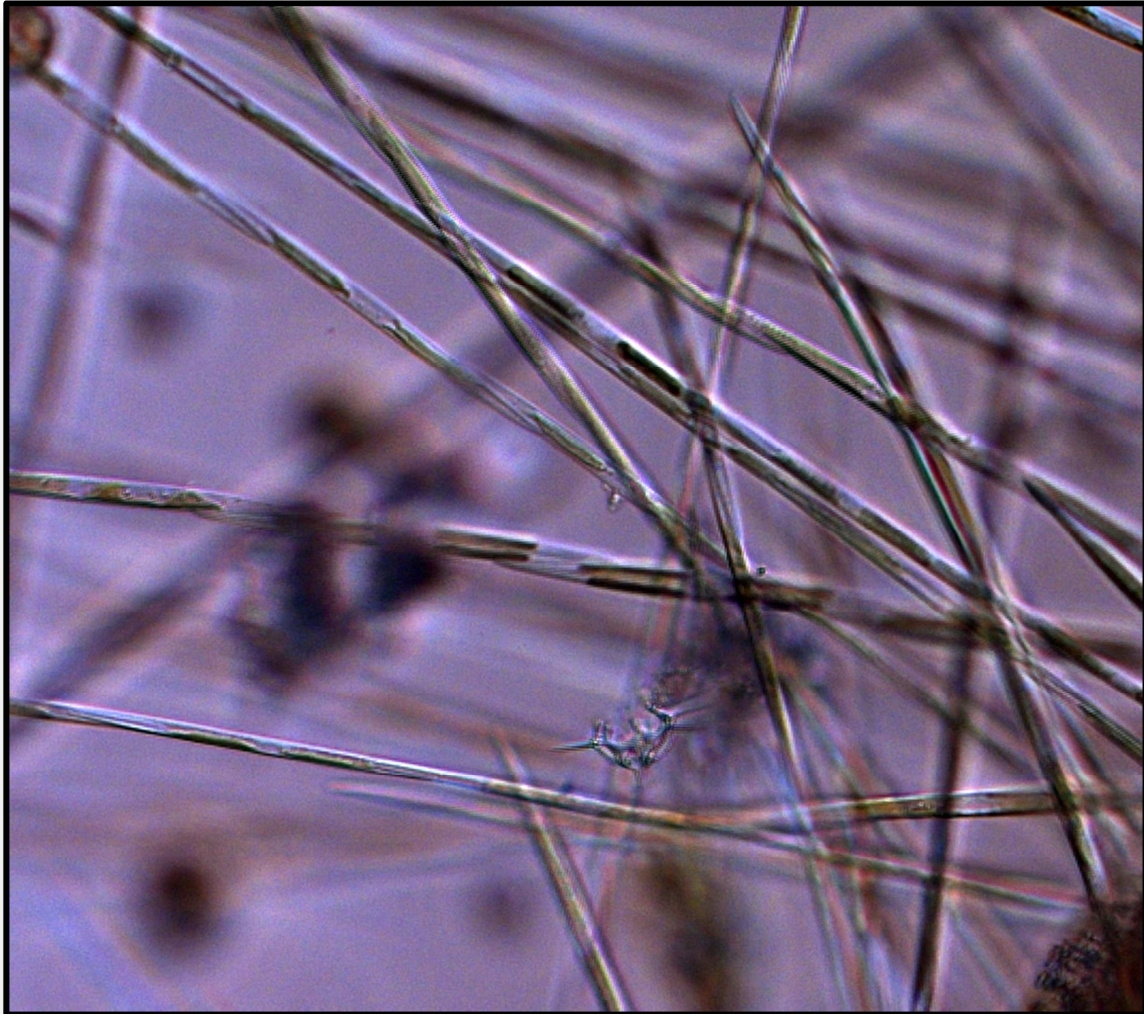


Foto: Ann-Turi Skjevik

Detta plockepinn består av kiselalgläktet *Pseudo-nitzschia*. Släktet har förekommit i mycket höga cellantal i växtplanktonprover längs hela västkusten i början av december. *Pseudo-nitzschia* kan producera AST (Amnesic Shellfish Toxin) och gifterna har också observerats vid västsvenska musselodlingar under senare år, dock bara vid enstaka tillfällen. AST ackumulerar i musslor när musslorna äter växtplankton genom sin filtrering av havsvattnet omkring sig. De giftiga arterna inom släktet *Pseudo-nitzschia* är inte alltid giftiga och det är oklart exakt vad som triggat att de blir det. Möjliga orsaker är förändringar i ljus- eller näringstillgång, konkurrens med andra växtplankton eller närvaro av predatorer.