

Månadens alg oktober 2017

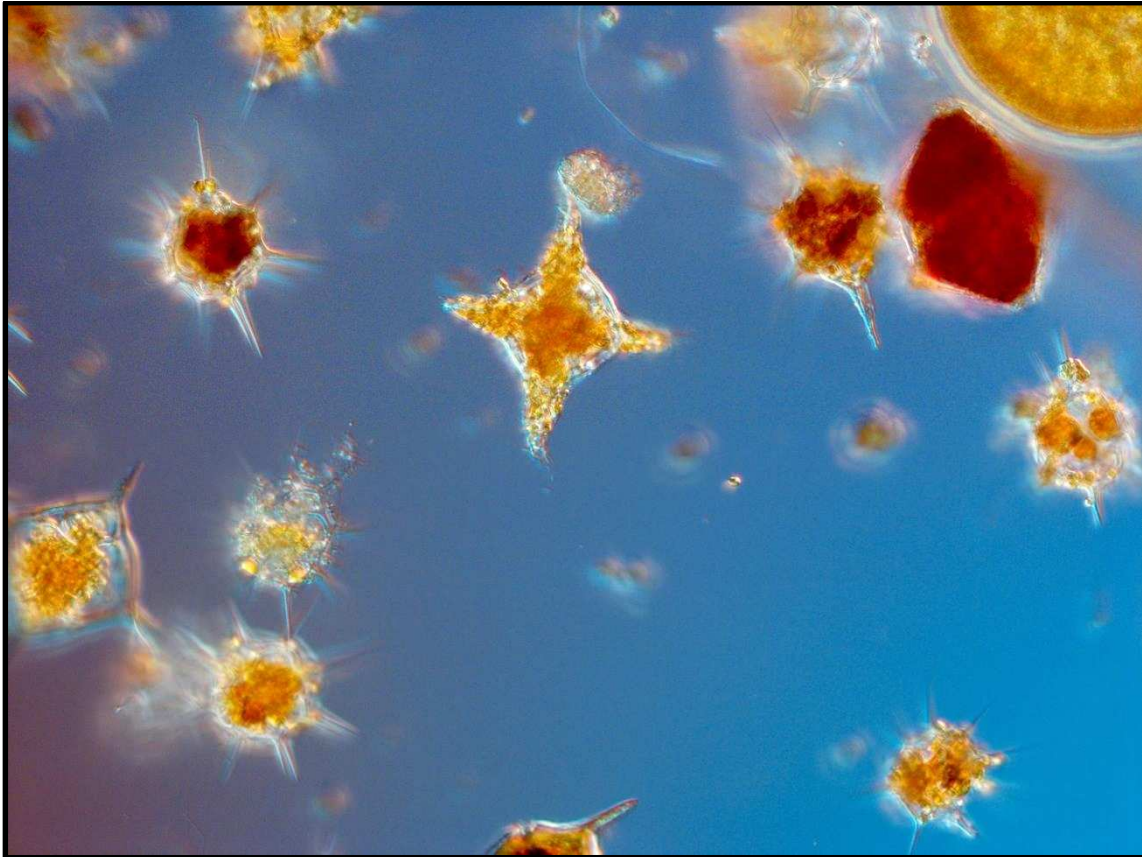


Foto: Ann-Turi Skjevik

Flagellaten *Dictyocha fibula* fanns i ovanligt stora mängder vid vissa av stationerna denna månad. De två arterna i släktet *Dictyocha* som finns i våra vatten, *D. fibula* och *D. speculum*, har båda ett kiselskelett som är format som ett kors och en stjärna hos respektive art. I ett visst stadium tappar arterna skelettet och får en så kallad naken form. I detta stadium kan arterna vara skadliga för fisk. Även detta stadium har observerats i proverna under den senaste tiden. På bilden syns *D. fibula* i mitten, omringad av *D. speculum*.