

## Månadens alg augusti 2018

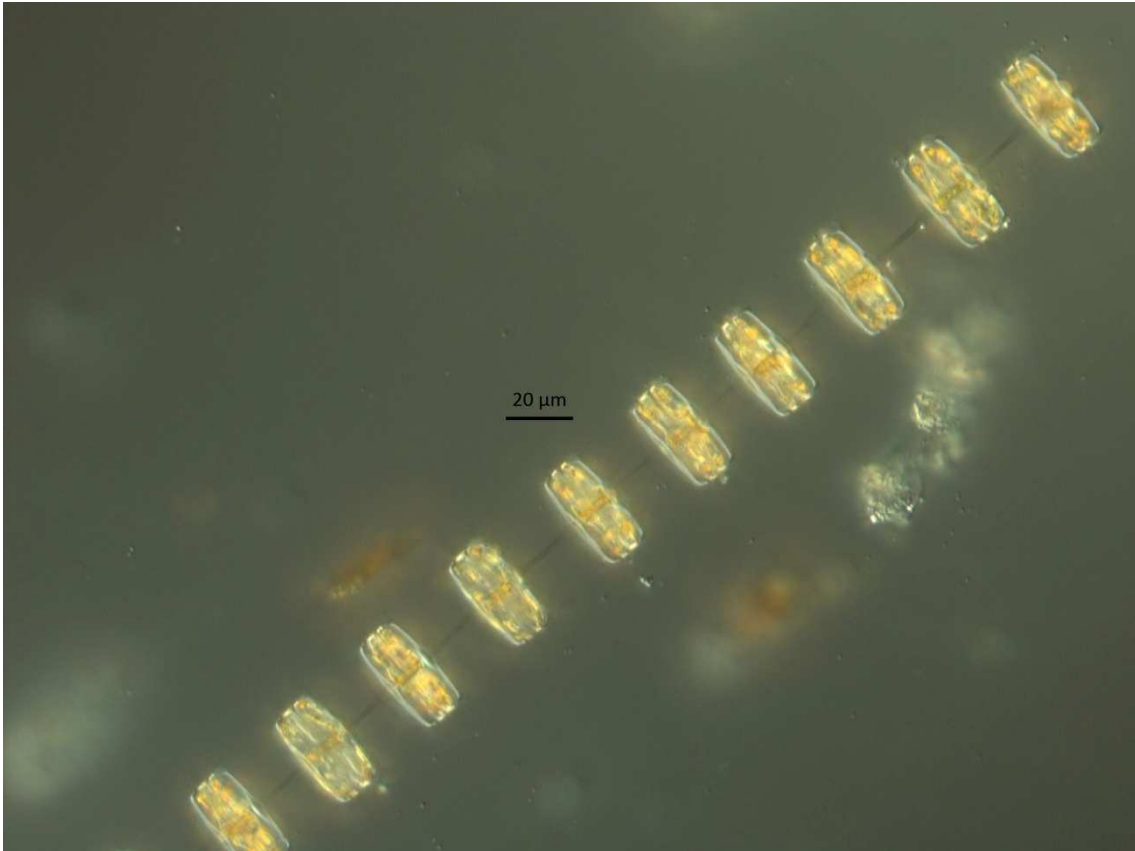


Foto: Maria Karlberg

Kiselalgen *Thalassiosira rotula* kan bilda långa kedjor av disk-formade celler med en tjock tråd emellan. Arten är relativt vanlig på västkusten.

Egentligen är inte *T. rotula* en egen art, utan en så kallad heterotypisk synonym till *T. gravida*. Man trodde först att dessa två var helt skilda arter, men efter närmare studier visade det sig att det var temperatur och näringshalter i vattnet som gjorde att de såg olika ut. Att *T. rotula* blev en synonym till *T. gravida*, och inte tvärt om, beror på att man går efter vilken som "kom först". I detta fall beskrevs *T. gravida* redan 1896 och *T. rotula* inte förrän 1910, och därmed blir *T. rotula* synonymen.

Än så länge verkar den här art-eller-synonym-frågan inte vara helt utredd, så därför kallas de fortfarande för de två olika artnamnen. Framtida genetiska studier kommer kanske ge namnen *T. gravida* var. *gravida* och *T. gravida* var. *rotula*. Spänningen är olidlig!